

CASA VERDE AFM 2023

OFERTA ACTUALIZATA_feb2024

Sisteme fotovoltaice

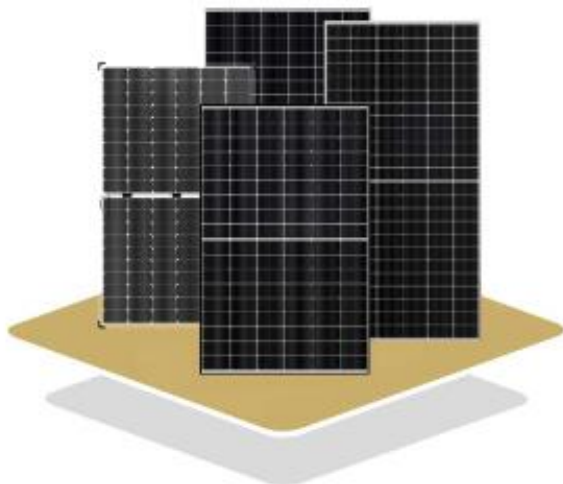
INSTALATOR VALIDAT AFM:

roener ENERGYPRO SRL

RO25188784

Un partener de incredere pentru implementarea
proiectului tau!

Peste 1500 sisteme instalate in sesiunile anterioare



- CONSULTANT DEDICAT PE TOATĂ DURATA IMPLEMENTĂRII PROIECTULUI
- SERVICII COMPLETE, INCLUSIV DERULAREA PROCEDURILOR PT. PROSUMATOR
- MONTAJ CU ECHIBE DE PROFESIONIȘTI AUTORIZAȚI ANRE
- ACOPERIRE NAȚIONALĂ
- EXCELENT RAPORT CALITATE - PREȚ
- ECHIPAMENTE HIGH-PERFORMANCE/PREMIUM
- GARANȚIE EXTINSĂ FAȚĂ DE CERINȚELE GHIDULUI AFM

Contact:

0735 565 285

casaverde@energypro.ro

www.energypro.ro | www.casaverdeafm.ro

Adresa: Splaiul Unirii 313, 030138, București

OFERTA PREMIUM

de la 2.000 lei (TVA 9% inclus)

COD OFERTĂ	SISTEM FOTOVOLTAIC		PANOURI FOTOVOLTAICE	TIP INVERTOR	CONTRIBUȚIE PROPRIE	
					Fixă*	Suplimentară**
AXI-3M	4.32 kWp	monofazat	8 buc. AXIpremium 540W	Huawei 3 KTL	2000 lei	0
AXI-3T	4.32 kWp	trifazat	8 buc. AXIpremium 540W	Huawei 3 KTL	2000 lei	267 EUR +TVA
AXI-5M	5.40 kWp	monofazat	10 buc. AXIpremium 540W	Huawei 5 KTL	2000 lei	800 EUR +TVA
AXI-5T	5.40 kWp	trifazat	10 buc. AXIpremium 540W	Huawei 5 KTL	2000 lei	960 EUR +TVA
AXI-8T	8.64 kWp	trifazat	16 buc. AXIpremium 540W	Huawei 8 KTL	2000 lei	3000 EUR +TVA
AXI-10T	10.80 kWp	trifazat	20 buc. AXIpremium 540W	Huawei 10 KTL	2000 lei	4500 EUR +TVA

Tipul sistemului fotovoltaic ales trebuie să fie același cu tipul bransamentului existent la adresa de instalare (sistem monofazat pentru bransament monofazat, respectiv sistem trifazat pentru bransament trifazat)

*Contribuția proprie fixă, este exprimată în LEI și include TVA 9%. Aceasta se aplică tuturor sistemelor.

** Contribuția proprie suplimentară este exprimată în EURO și nu include TVA. Aceasta se va factura în LEI la cursul BNR de la data emiterii facturii la care se adaugă TVA 9%. Aceasta se aplică suplimentar contribuției fixe pentru sistemele peste 3 kW monofazat.

Preturile sistemelor nu includ finanțarea AFM în valoare de 20000 lei TVA inclus.

Sistemul include:

- Structura pentru acoperiș înclinat*
- Smart meter
- Materiale și accesorii electrice

1 kWp instalat:

- generează 1300 kWh energie medie anuală
- necesită aprox. 6 mp suprafața de montaj

INVERTOR HUAWEI

- hibrid – conectat la rețea (SEN), opțional, se pot adăuga baterii pentru stocarea energiei
- 10 ani garanție produs
- grad de protecție la intemperii ridicat IP65
- aplicație online dedicată, pentru urmărirea performanțelor sistemului



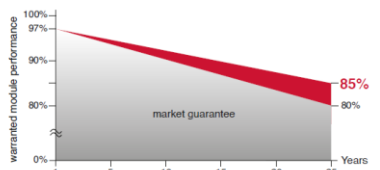
-AXITEC



PANOURI FOTOVOLTAICE PREMIUM AXITEC GERMANIA

- tip: AXIpremium XXL HC 540 W
- tehnologie: Monocristalin, half-cell
- producator: AXITEC Germania
- garanție produs: 15 ani
- garanție performanță: 25 ani

Exclusive linear AXITEC high performance guarantee!



0735 565 285
casaverde@energypro.ro

ALEGE
OFERTA

www.energypro.ro
www.casaverdeafm.ro

OFERTA PREMIUM PLUS

de la 3.000 lei (TVA 9% inclus)

COD OFERTĂ	SISTEM FOTOVOLTAIC		PANOURI FOTOVOLTAICE	TIP INVERTOR	CONTRIBUȚIE PROPRIE	
					Fixă*	Suplimentară**
HJT-3M	3.52 kWp	monofazat	8 buc. Luxor HJT 440W	Huawei 3 KTL	3000 lei	0
HJT-3T	3.52 kWp	trifazat	8 buc. Luxor HJT 440W	Huawei 3 KTL	3000 lei	267 EUR +TVA
HJT-5M	5.28 kWp	monofazat	12 buc. Luxor HJT 440W	Huawei 5 KTL	3000 lei	1500 EUR +TVA
HJT-5T	5.28 kWp	trifazat	12 buc. Luxor HJT 440W	Huawei 5 KTL	3000 lei	1660 EUR +TVA
HJT-8T	8.80 kWp	trifazat	20 buc. Luxor HJT 440W	Huawei 8 KTL	3000 lei	4200 EUR + TVA
HJT-10T	10.56 kWp	trifazat	24 buc. Luxor HJT 440W	Huawei 10 KTL	3000 lei	5600 EUR + TVA

Tipul sistemului fotovoltaic ales trebuie sa fie acelasi cu tipul bransamentului existent la adresa de instalare (sistem monofazat pentru bransament monofazat, respectiv sistem trifazat pentru bransament trifazat)

*Contributia proprie fixă, este exprimată în LEI si include TVA 9%. Aceasta se aplică tuturor sistemelor.

** Contributia proprie suplimentară este exprimată în EURO și nu include TVA. Aceasta se va factura în LEI la cursul BNR de la data emiterii facturii la care se adauga TVA 9%. Aceasta se aplica suplimentar contribuției fixe pentru sistemele peste 3 kW monofazat.

Preturile sistemelor nu includ finantarea AFM in valoare de 20000 lei TVA inclus.

Sistemul include:

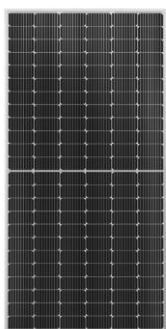
- Structura pentru acoperiș înclinat*
- Smart meter
- Materiale și accesorii electrice

1 kWp instalat:

- generează 1300 kWh energie medie anuală
- necesită aprox. 6 mp suprafața de montaj

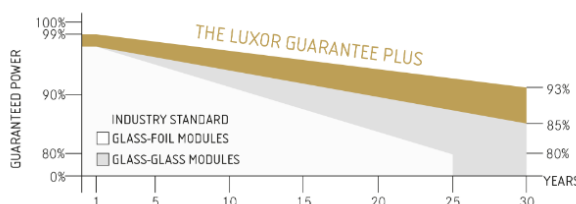
INVERTOR HUAWEI

- hibrid – conectat la rețea (SEN), opțional, se pot adăuga baterii pentru stocarea energiei
- 10 ani garanție produs
- grad de protecție la intemperii ridicat IP65
- aplicație online dedicată, pentru urmărirea performanțelor sistemului



PANOURI FOTOVOLTAICE PREMIUM LUXOR HJT

- putere: min. 415 W, în funcție de stocurile disponibile
- producator: Luxor Germania
- tehnologie: Monocristalin, HJT (Heterojunction Technology)
- garanție produs: 30 ani
- garanție performanță: 30 ani,
- limitarea deprecierei producției de energie la 93%
- depreciere la încălzire redusă cu 50%, comparativ cu echipamentele standard disponibile pe piața din România



0735 565 285
casaverde@energypro.ro

ALEGE
OFERTA

www.energypro.ro
www.casaverdeafm.ro

DETALII SUPLIMENTARE

FINANȚARE AFM	20.000 lei, TVA inclus – suma NU se achită de către beneficiar, aceasta se va recupera de către instalator de la AFM, ulterior implementării proiectului și obținerii certificatului de racordare
CONTRIBUȚIE PROPRIE	<p>Contribuția proprie fixă este exprimată în lei și cuprinde TVA 9%.</p> <p>Contribuția proprie suplimentară este exprimată în EURO și nu cuprinde TVA. Aceasta se va factura în LEI la cursul BNR de la data emiterii facturii.</p> <p>Preturile pentru sistemele fotovoltaice peste 3 kw sunt direct proportionale cu puterea panourilor fotovoltaice instalate și pot suferi mici modificări în cazul în care puterea panourilor instalate diferă.</p>
IMPLEMENTARE PROIECT	<p>MONTAJ STANDARD: pe construcție, cu structură aluminiu pentru acoperiș înclinat din tabla clasică sau tip Lindab / tigla ceramică.</p> <p>MONTAJ PE TEREN: Cost suplimentar de 50 Euro + TVA / 1 kWp montat</p> <p><i>Costuri suplimentare pot apărea pentru:</i> montaje pe acoperiș tip Gerard, Tondach, tigla beton, necesitatea folosirii platformelor tip PRB, nacela, schela sau a echipelor de alpinisti utilitari, montaje pe terase fara perforarea suprafetei de fixare, utilizarea de prinderi sau suporti suplimentari, prinderi speciale configurate pentru locatie, manopera suplimentara pentru modificarea inclinatiei fata de acoperisul existent, lungimi de cablu CC sau /si CA peste cele definite in deviz, protectii suplimentare cerute de ATR, OD sau impuse de configuratia rețelei, modificari ale rețelei electrice, orice alte materiale suplimentare fata de kitul de baza pot face obiectul unei facturări suplimentare, pe baza de deviz.</p>
OFERTA INCLUDE	<p>Furnizare și livrare echipamente</p> <p>Montaj cu echipe specializate și verificare tehnică</p> <p>Măsurare priză de pământ</p> <p>Întocmire documentație tehnică specifică și derulare proceduri pentru obținere ATR (dacă este cazul) și Certificat de racordare</p> <p>Asistență la semnarea contractului de prosumator</p> <p>Asistență personalizată pe toată durata implementării proiectului</p> <p>Monitorizare și consultanță tehnică post-implementare.</p>
OFERTA NU INCLUDE	<p>Lucrări de amenajare și/sau defrișare a terenului</p> <p>Realizarea prizei de pământ a construcției</p> <p>Taxele legale de emisie a avizelor și certificatelor de racordare</p> <p>Costurile de modificare a bransamentului (dacă este cazul)</p> <p>Lucrări suplimentare ce pot surveni pe tarif de racordare</p> <p>Alte taxe emise de autorități sau de distribuitorul de energie</p>
ATENȚIE !	<p>Conform legislației în vigoare, este obligatoriu ca la orice construcție să existe priză de pământ (impământare), cu valoare 0-4 Ω.</p> <p>Racordarea sistemului fotovoltaic la Sistemul de Energie Național (SEN) și obținerea Certificatului de racordare pe numele beneficiarului finanțării este obligatorie conform Ghidului AFM.</p> <p>Pentru depunerea dosarului de racordare a sistemului fotovoltaic, titularul dosarului de finanțare AFM trebuie să fie și titularul Contractului de furnizare a energiei electrice de la adresa de implementare a proiectului (factura de energie să fie emisă pe numele acestuia).</p>

OFERTA ESTE VALABILĂ PÂNĂ LA 15 MARTIE 2024